



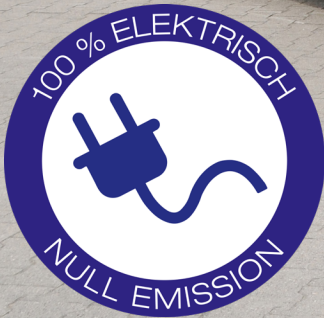
Fahrzeugumbau

ROLLSTUHLGERECHTES FAHRZEUG

MAN eTGE 8-Sitzer

PremiumPartner
MAN Truck & Bus

 Das Plus
an Sicherheit!



www.amf-bruns.de



KRAFTFAHRZEUG FÜR MOBILITÄTSEINGESCHRÄNKTE PERSONEN

MAN eTGE 8-Sitzer



Über den Lift gelangt der Rollstuhlfahrer sicher in das Fahrzeug.



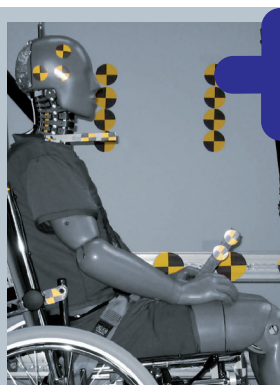
Durch den Smartfloor Systemboden ist die flexible Beförderung von Personen mit und ohne Rollstuhl möglich



Trittstufe und Handgriff am Seiteneinstieg ermöglichen bequemen Zugang zum Fahrgastraum.

DIESE PUNKTE ZÄHLEN

- » Flexibler & individuell geplanter Smartfloor Aluminium-Systemboden
- » Schnelle und flexible Gestaltung des Innenraumes durch herausnehmbare Einzelsitze
- » Smartseats mit Original-Stoffbezug bzw. Kunstleder
- » Elektrische Trittstufe für optimalen Zugang in die hinteren Sitzreihen
- » PROTEKTOR Personen- & Rollstuhlrückhaltesystem (DIN und ISO geprüft)
- » Mit einem Lift gelangen Rollstuhlfahrer sicher in das Fahrzeug (DIN 75078)
- » Linearlift AL1 ist ein vollautomatischer Lift für die Hecktür; das durchsichtige Plattformdesign ermöglicht exzellente Sicht nach hinten
- » EMV Prüfung nach EU Richtlinien
- » Mögliche Sitzvarianten:
 - Linearlift AL1
7 Fahrgäste + 1 Fahrer
alternativ bis zu 4 Rollstuhlplätze
 - Eurorampe
8 Fahrgäste + 1 Fahrer
alternativ bis zu 4 Rollstuhlplätze



Das Plus an Sicherheit!

PROTEKTOR®

Personen- & Rollstuhlrückhaltesystem

Das AMF-Brunns Protektor Personen- & Rollstuhlrückhaltesystem entspricht den Anforderungen nach DIN 75078 Teil II, ISO 10542.

PROSAFE®

Kraftknotenadapter

Das Kraftknotensystem garantiert das schnelle und verwechslungsfreie Befestigen des Rollstuhls am Fahrzeugboden. Ein Beckengurt für die Person im Rollstuhl gehört zum System.

TECHNISCHE DATEN (laut Hersteller)

- » Batteriekapazität 35,8 kWh
- » Reichweite 110 - 115 km (WLTP)
- » Motorleistung 100 kW max.



AMF-Brunns GmbH & Co. KG | Hauptstraße 101 | D-26689 Apen
Telefon +49 (0) 44 89 / 72 72 -33 / -50 / -38 | Fax +49 (0) 44 89 / 62 45
hubmatik@amf-brunns.de

www.amf-brunns.de



DIN EN ISO 9001
REG.-NR. 01 0105027